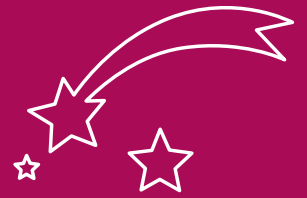




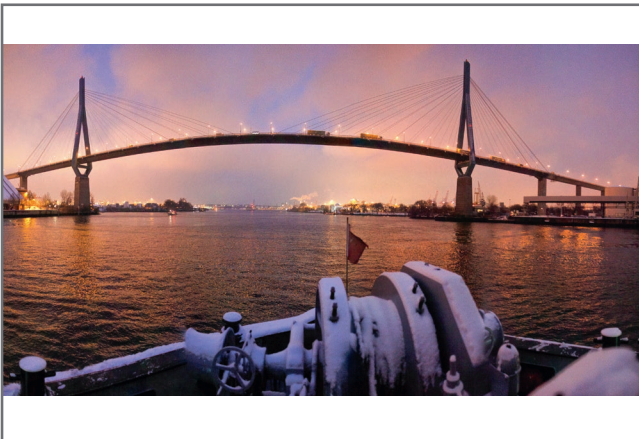
# Weihnachtskarten 2020



**KNACK DEN KREBS**  
Fördergemeinschaft  
Kinderkrebs-Zentrum  
Hamburg e.V.



„Weihnachtsbaum“  
Bild von Cheyenne, 8 Jahre  
Motiv: 1072 5



„Köhlbrandbrücke“  
Foto von Andreas Vallbracht  
Motiv: 1073 8



„Alstertanne“  
Foto von Tommaso Maiocchi  
Motiv: 1074 1



Fördergemeinschaft KINDERKREBS-ZENTRUM Hamburg e.V.  
Gebäude N21 – UKE, Martinstraße 52, 20246 Hamburg  
Telefon 040 - 25 60 70, buero@kinderkrebs-hamburg.de

Weihnachtskarten 2020

# Preisliste & Bestellformular

Bitte per Mail an:  
[buero@kinderkrebs-hamburg.de](mailto:buero@kinderkrebs-hamburg.de)

Mit dieser Karte unterstützen Sie die Fördergemeinschaft  
KINDERKREBS-ZENTRUM Hamburg e.V. – Herzlichen Dank!

Die Klappkarten werden mit Umschlägen in Verpackungseinheiten zu je zehn Stück geliefert und tragen auf der Rückseite das Logo der Fördergemeinschaft, sowie den Namen des Künstlers. Wir sind verpflichtet, die Umsatzsteuer aus dem Kartenverkauf an das Finanzamt abzuführen.

Bei höheren Auflagen sind Ihre Eindrücke auf Anfrage möglich. Alle Karten gibt es nur, solange der Vorrat reicht. Mit dem Versand erhalten Sie eine Rechnung. Das Copyright für die Motive liegt beim Künstler. Wir danken den Künstlern sehr herzlich für die Bereitstellung der Motive!

Verpackungseinheiten (VE) ab	Anzahl Karten ab	Preis je VE inkl. USt. u. Versand	Preis je Karte inkl. USt. u. Versand
1	10	20,00 €	2,00 €
10	100	18,00 €	1,80 €
30	300	16,00 €	1,60 €
50	500	15,00 €	1,50 €
200	2.000	auf Anfrage	auf Anfrage

## Ihre Bestellung

Bestellnummer   Motiv	Anzahl Verpackungseinheit (VE)	Preis
1072 5   „Weihnachtsbild“		
1073 8   „Köhlbrandbrücke“		
1074 1   „Alstertanne“		
		Summe

## Ihre Rechnungsanschrift

## Ihre Lieferanschrift (wenn abweichend)

Name | Firma

Ansprechpartner

Straße

PLZ | Ort

E-Mail

Telefon

Datum | Unterschrift | Stempel



Fördergemeinschaft KINDERKREBS-ZENTRUM Hamburg e.V.  
Gebäude N21 – UKE, Martinistraße 52, 20246 Hamburg  
Telefon 040 - 25 60 70, [buero@kinderkrebs-hamburg.de](mailto:buero@kinderkrebs-hamburg.de)